

入院当日の手続き

1階総合受付・()へお越しください。

<注意事項>

- 食事 : 絶食 軽食(時まで)
- 水分 : 絶飲 入院まで可

※入院後は看護師の指示に従ってください。

確認させていただくもの

- マイナンバーカード
- 公費医療受給者証

※マイナンバーカードをお持ちでない方は、健康保険証及び限度額認定証が必要です。



提出させていただくもの

- 入院申込並びに誓約書
※押印をしてください。
- 個人情報保護希望票
- ドナーカード、事前指示に関するお尋ね
- 入院前質問用紙

入院の際に必要なもの

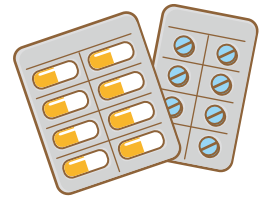
ご用意いただくもの

現在服用しているお薬

現在服用しているお薬などがございましたら、入院時に全てお持ちください。

※原則として、入院中は他の医療機関(かかりつけ医を含む)での診察や投薬を受けることはできません。

※入院中、これまでご使用のお薬を同等の当院採用薬に切り替えさせていただきますことがあります。

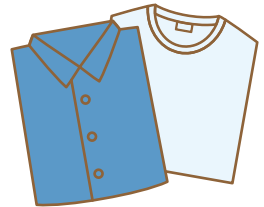


お薬手帳

着替え(肌着・病衣)

※病衣のレンタルをしております(使用料:1日60円)。レンタルをご希望される場合は、入院時にお申し出ください。

※着替えを3日分程度ご準備頂き、交換をお願い致します。



履物(スリッパではなく、踵を覆うもの)



タオル

ティッシュ



バスタオル

マスク



シャンプー

歯磨きセット



リンス



ボディソープ

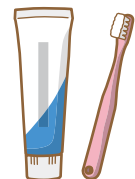


くし

ひげそり



湯のみ(プラスチック製)



必要に応じて

テレビ用イヤホン

楽のみ・ストロー

補聴器

リハビリ時使用靴(履き慣れたもの)

メガネ

現在使用されている口腔ケア用品 (スポンジブラシ・ウエットシートなど)

入れ歯・入れ歯ケース

おしり拭き(おむつを使用されている方)

義歯ブラシ

※準備するものは上記の通りです。すべてのものにお名前をご記入ください。